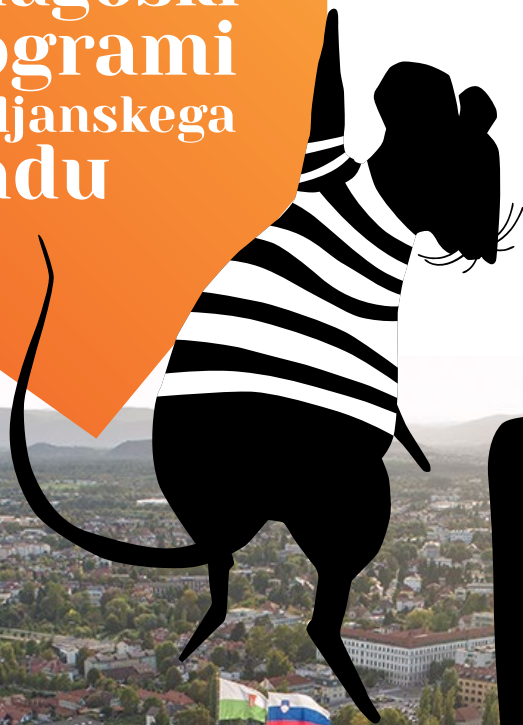
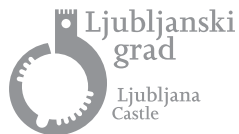


Pedagoški programi Ljubljanskega gradu



ZA ŠOLSKO
LETO
2023
—
2024



predšolski
otroci



otroci
I. triade
osnovne šole



otroci
II. triade
osnovne šole



otroci
III. triade
osnovne šole



srednješolska
mladina

KAZALO



PREDŠOLSKI IN PRVA TRIADA OŠ:

- 6 ISKANJE ZMAJEVEGA ZAKLADA
- 7 ZMAJ Z LJUBLJANSKEGA GRADU
- 8 FRIDERIK, GRAJSKA PODGANA
- 10 ZAVOZLANKE lutkovna detektivka



PREDŠOLSKI, PRVA IN DRUGA TRIADA OŠ:

- 11 LUTKO • TECH spoznajmo lutkovne tehnike
- 12 FRIDERIK, POVEJ MI ZGODBO!



PRVA IN DRUGA TRIADA OŠ:

- 14 GRAJSKI CHEF
- 15 POBEG VITEZA ERAZMA
- 16 FRIDERIK IN LOV NA ZAPORNIŠKO ŠTEVILKO
- 18 VITEŠKA ŠOLA



DRUGA IN TRETJA TRIADA OŠ:

- 20 PO POTEH ČESARJA FRIDERIKA III. HABSBURŠKEGA



TRETJA TRIADA OŠ IN SREDNJEŠOLCI:

- 21 ČASOVNI STROJ od Emone do mestnega simbola
- 22 IZZA GRAJSKIH REŠETK o zgodovini kaznovanja na Ljubljanskem gradu
- 23 LE VKUP, LE VKUP UBOGA GMAJNA!
- 24 POT NA ŠANČE IN ARHITEKT JOŽE PLEČNIK
- 25 LUTKOLOGIJA po dolgem in počez o lutkovni umetnosti
- 26 RAZSTAVA SLOVENSKA ZGODOVINA
- 27 UMETNIŠKA SVOBODA



PREDŠOLSKI, OSNOVNOŠOLCI IN SREDNJEŠOLCI:

- 28 70 LET SKRIVNOSTI
- 29 MOJA LJUBLJANA
- 30 Z ODRA V MUZEJ
- 31 LUTKOTEKA

**SPOŠTOVANI
RAVNATELJI,
PROFESORJI,
UČITELJI IN
VZGOJITELJI,**

vsem, ki me še ne poznate, bi se rad najprej predstavil. **Sem Friderik**, glavna grajska podgana. Poznam vse skrivne kotičke in zanimive zgodbe, ki so se pripetile za grajskimi zidovi. Nekatere so napete, druge zabavne, spet tretje strašne; nekatere so dolge, druge kratke, meni najbolj sladke pa so tiste, ki dišijo po okusni jedači.

Da bi zgodbe lahko delil z vami ter da bogata snovna in nesnovna grajska dediščina ne bi utonila v pozabo, sem skupaj z grajskimi sodelavci pripravili novo knjižico **pedagoških programov** Javnega zavoda Ljubljanski grad za šolsko leto **2023/2024**.

Leta 2024 bo minilo 50 let, odkar je bil ob 500-letnici kmečkih uporov na Grajskem griču postavljen spomenik upornikov s kmečkim orodjem, delo kiparja Stojana Batiča. Slednji pa ni edina nema priča, ki spominja na pestro in burno puntarsko preteklost. Za grajskimi zidovi je še strašna ječa, kamor so zapirali kmečke upornike in ... Joj, da vam že na začetku ne izdam vseh skrivnosti, naj vas zaenkrat le pozovem s starim puntarskim geslom: **»Leukhup, leukhup, leukhup, leukhup wogagmaina!«** Pridružite se mi na nepozabni pustolovščini: skupaj bomo spoznavali življenje kmetov v srednjem veku, iskali razloge, zakaj so potekali boji za staro pravdo, ter odkrivali, ali premorete dovolj uporniškega duha, da boste kos prav posebnemu izzivu, ki sem ga pripravil za vas.

Vodeni ogled **Le vkup, le vkup uboga gmajna!** (stran 23) bo na voljo od 8. januarja 2024 dalje.

Za dodatne informacije in rezervacijo termina nam pišite na e-naslov: **virtualni-grad@ljubljangrad.si** ali nas pokličite: **01/232 99 94**.

Iz prve tačke vam zaupam, da prav nihče ne ostane ravnodušen, če se odloči za obisk poznosrednjeveške trdnjave, v kateri se je skozi zgodovino spletlo na tisoče zgodb in kjer se vedno znova rojevajo nove. Vsak lahko vsaj za trenutek uide iz vsakdana v objem grajskih zidov in podoživi značilen pravljичni stavek: Bilo je nekoč ...

Veselimo se vašega obiska!

Na snidenje,
vaš Friderik
z grajskimi sodelavci

**ČAS JE ZA
AKCIJO!
SE MI PRIDRUŽITE?**



ISKANJE ZMAJEVEGA ZAKLADA



KAJ?

Vodeni ogled

KAKO DOLGO?

60 minut

KOLIKO?

Cena: 4 EUR/osebo

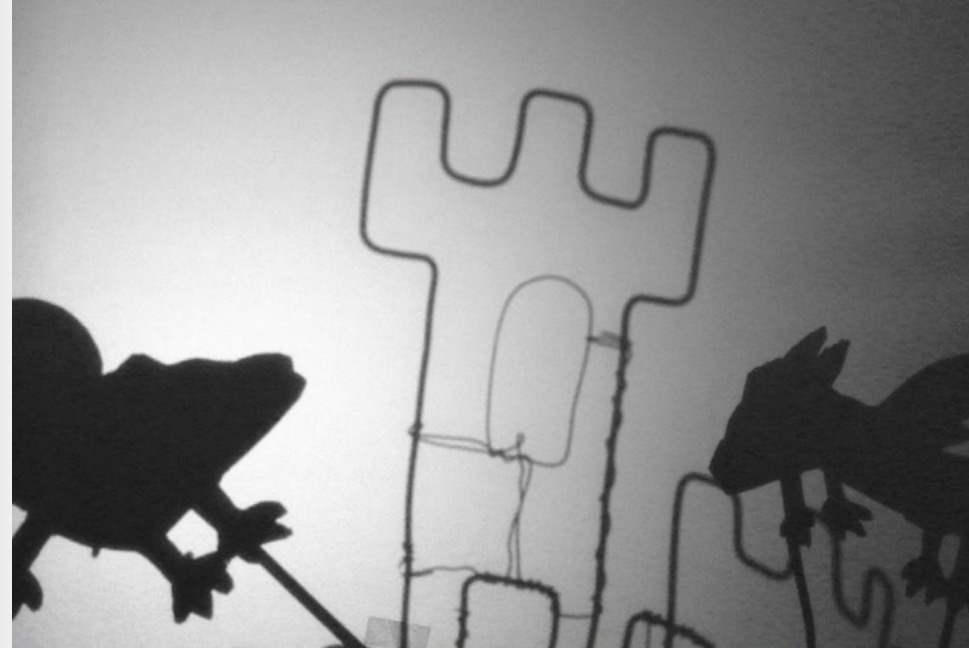
Cena s povratno vozovnico za vzpenjačo: 5,5 EUR/osebo

KJE?

Zbirno mesto: most pred glavnim vhodom

Legende pravijo, da zmajeva družina domuje na Ljubljanskem gradu. Grajski zmajček Franci je eden tistih zmajev, ki se obiskovalcev veseli, jim rad pomaga in pušča sledi, da bi radovednejšem pomagal pri raziskovanju grajske zgodovine. Skupaj se bomo napotili po njegovih sledih in raziskali grad, sledili bomo njegovim sporočilom in reševali naloge, ki nam jih bo dal Franci.

Vodeni ogled »Iskanje zmajevega zaklada« je namenjen predšolskim skupinam in učencem prve triade osnovnih šol; pri njem se vsebinsko dopolnjujeta in prepletata dva svetova – pravljичni in stvarni. Pri iskanju zaklada je v veliko pomoč grajski vodnik, opremljen z raznovrstnimi pomagali. Učenci aktivno sodelujejo pri reševanju zmajevih nalog in nestrno čakajo na odkritje zaklada, ki ga prejmejo v spomin.



ZMAJ Z LJUBLJANSKEGA GRADU

KAJ?

Ustvarjalna delavnica

KAKO DOLGO?

90 minut

KOLIKO?

Cena: 5,5 EUR/osebo

Cena s povratno vozovnico za vzpenjačo: 7 EUR/osebo

KJE?

Zbirno mesto: most pred glavnim vhodom

Zmaji se pojavljajo v različnih kulturah po svetu, zmaj pa je tudi simbol Ljubljane in Ljubljanskega gradu, zato si zasluži, da ga otroci поближе spoznajo. Na ogledu grajskih prostorov skušamo poiskati zmajeva skrivališča in najti sledove, ki jih je zmaj pustil za seboj. V kapeli sv. Jurija otrokom povemo legendo o Juriju – preprostem mladeniču, ki je premagal zmaja in tako rešil Ljubljano.

Sledi delavnica za ustvarjalne, kjer otroci po nasvetih lutkovnih mojstrov izdelajo plosko lutko zmaja. Z njo se odpravijo v Lutkovni muzej in jo preizkusijo na odru senčnih lutk ter oživijo največjega zmajskega prebivalca gradu – velikega lesenega zmaja, ki domuje pod muzejsko streho.





FRIDERIK, GRAJSKA PODGANA lutkovna predstava

KAJ?

Lutkovna predstava

KAKO DOLGO?

30 minut

KOLIKO?

Cena: 5 EUR/osebo*

Cena s povratno
vozovnico za vzpenjačo:
6,5 EUR/osebo*

KJE?

Grajsko gledališče

Friderik ni običajna podgana ali ena od mnogih, ki prebivajo na Ljubljanskem gradu, ampak je pravi gospod in grajska legenda. Na gradu živi že stotine let, pozna vse skrivne prehode in ječe, videl je vse, kar se je na gradu dogajalo. Kličejo ga Friderik Prvi, ker je pri vsem prvi. Bil je na prvi bojni črti, ko so Ljubljano napadli Turki. Ko so v Napoleonovih časih grad zasedli Francozi, se je prvi naučil peči francoske rogljičke, in govori se, da se je prvi tudi poljubljal po francosko. Spoznal je vse zapornike, ki so bili zaprti v grajskih ječah, in nekaterim tudi pomagal na »smrdljivo« svobodo.

Lutkovna predstava, nastala po prigodah, zapisanih v slikanici Friderik, grajska podgana, bo otroke popeljala v skrivnostni svet Ljubljanskega gradu. Najboljši grajski vodnik, podgana Friderik, ki na gradu prebiva, že odkar ta stoji na Grajskem griču, bo predstavil zgodovino gradu in mesta, pomembne dogodke, ki so se pripetili, in pomembne osebnosti, ki so povezane z zgodovino gradu. In vse to na igriv in zabaven način namiznega lutkovnega gledališča.



in vodeni ogled Ljubljanskega gradu in Grad na obisku

PREDSTAVA IN VODENI OGLED

KAJ?

Lutkovna predstava in izbrani vodeni ogled po Ljubljanskem gradu

KAKO DOLGO?

120 minut

KOLIKO?

Cena: 9 EUR/osebo*

Cena s povratno vozovnico za vzpenjačo:
10,5 EUR/osebo*

KJE?

Grajsko gledališče

GRAD NA OBISKU

KAJ?

Lutkovna predstava

KAKO DOLGO?

30 minut

KOLIKO?

Informacije in prijava:

01/ 232 99 94 ali
virtualni-grad@ljubljangrad.si

KJE?

Pri vas - Grad na obisku

*Minimalno število oseb je 60.



KAJ?!
UKRADLI SO LUTKE?!



ZAVOZLANKE lutkovna detektivka

KAJ?

Vodeni ogled

KAKO DOLGO?

60 minut

KOLIKO?

Cena: 4 EUR/osebo

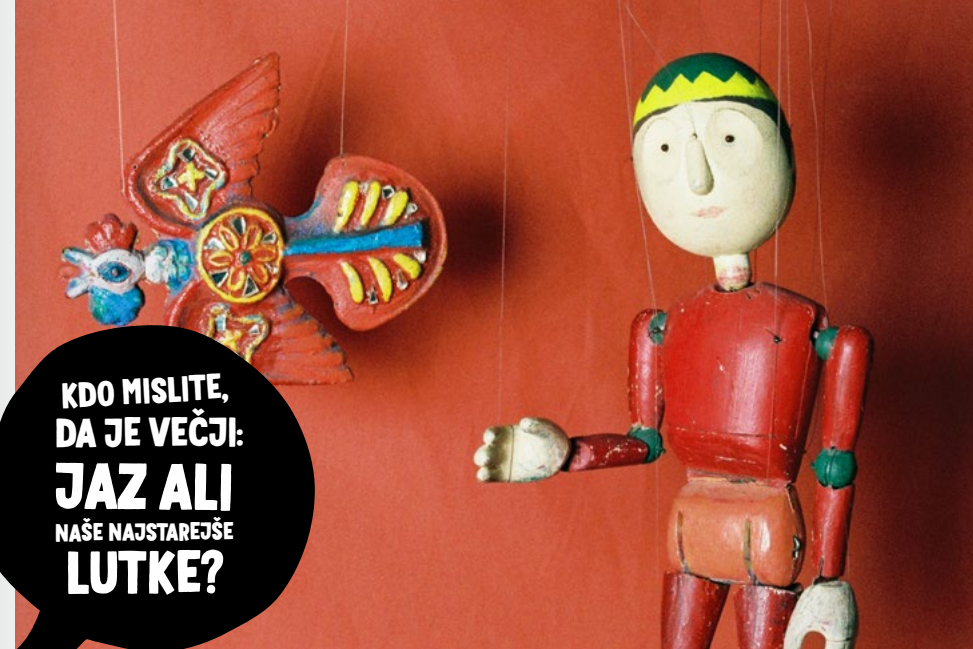
Cena s povratno
vozovnico za vzpenjačo:
5,5 EUR/osebo

KJE?

Zbirno mesto: most pred
glavnim vhodom

Ponoči so Ljubljanski grad obiskali nepridipravi in iz Lutkovnega muzeja odnesli več dragocenosti, zato so na gradu izdali razglas: »Potrebujemo pogumne pomočnike pri iskanju lutk in razpletanju napete lutkovne detektivke!«

Otroci pri lutkovnih junakih, kot so Gašperček, Žogica Marogica, Ostržek, Pavliha ter drugi lutkovni kljukci, iščejo namige, ki vodijo do ukradenih lutk. Ko jih najdejo, z njimi zaigrajo na muzejskih odrih. Tako skozi igro spoznavajo slovensko lutkovno zgodovino, različne lutkovne tehnike in širijo svoje znanje o lutkovni umetnosti.



**KDO MISLITE,
DA JE VEČJI:
JAZ ALI
NAŠE NAJSTAREJŠE
LUTKE?**

LUTKO • TECH spoznajmo lutkovne tehnike

KAJ?

Vodeni ogled

KAKO DOLGO?

60 minut

KOLIKO?

Cena: 4 EUR/osebo

Cena s povratno
vozovnico za vzpenjačo:
5,5 EUR/osebo

KJE?

Zbirno mesto: most pred
glavnim vhodom

Lutkovni muzej hrani najstarejše slovenske lutke. So vse enake? Kako z njimi ravnamo, kako jih poimenujemo in kako oživljamo?

Otroci v družbi s slovenskimi lutkovnimi junaki spoznajo lastnosti in razlike med lutkovnimi tehnikami (marionete, ročne lutke, senčne lutke ...) ter hkrati veliko izvedo o slovenski lutkovni zgodovini, lutkovnih uspešnicah, najpomembnejših ustvarjalcih in posebnostih slovenskega lutkarstva v širšem evropskem kontekstu. Po ogledu se tudi sami preizkusijo kot lutkarji na muzejskih odrih.





FRIDERIK, POVEJ MI ZGODBO! ...



KAJ?

Lutkovno-pripovedovalska predstava

KAKO DOLGO?

30 minut

KOLIKO?

Cena: 5 EUR/osebo*

Cena s povratno vozovnico za vzpenjačo: 6,5 EUR/osebo*

KJE?

Grajsko gledališče

Nastopata: Žiga Bunič in Vanja Iva Kretič
Izbor slovenskih ljudskih pravljic: Irena Cerar

Friderik je grajska podgana, ki na Ljubljanskem gradu živi že vse svoje življenje, zato ni čudno, da pozna sleherno zgodbo, ki se je pripetila za grajskimi zidovi. Poleg zgodb obožuje vse, kar diši po jedači. Prav njegov dober nos za tovrstne reči je botroval srečanju s popotnikom Žigom, ki poleg obiskovanja tujih krajev rad prisluhne zgodbam, še posebno če te pripovedujejo o hrani.

Friderik ima rad vse iz pečice, še najrajši rogljičke, nič manj pa mu ne teknejo potica, piškoti z marmelado, kruh z medom ... V zameno za izkazano gostoljubje, mu Žiga ponudi na izbiro dve zgodbi. Friderik ima priložnost izbrati okusno darilo; njegovemu izboru bo sledila primerna pravljica. Da bi dobro izbral, da zgodba ne bi bila dolgočasna ali prekratka, pa tudi ne strašna ali preveč sladka, potrebuje vašo pomoč!



in vodeni ogled Ljubljanskega gradu

PREDSTAVA IN VODENI OGLED

KAJ?

Lutkovno-pripovedovalska predstava in izbrani vodeni ogled Ljubljanskega gradu

KAKO DOLGO?

120 minut

KOLIKO?

Cena: 9 EUR/osebo*

Cena s povratno vozovnico za vzpenjačo: 10,5 EUR/osebo*

KJE?

Grajsko gledališče

*Minimalno število oseb je 60.



**DOBER
TEK**



GRAJSKI CHEF

KAJ?

Doživljajska kulinarčna delavnica

KAKO DOLGO?

90 minut

KOLIKO?

Cena: 5,5 EUR/osebo

Cena s povratno vozovnico za

vzpenjačo: 7 EUR/osebo

KJE?

Zmajev brlog

V številnih grajskih zgodbah nastopajo mogočni cesarji, pogumni vitezi, lepe princese in strašni zmaji ... Le redki pa poznajo nič manj zanimive in razburljive skrivnosti srednjeveških kuhinj. Številnih jedi, ki jih imamo danes na jedilniku, takrat še niso poznali. Uživali pa so tudi nenavadne jedi, kakršnih danes ne poznamo več. Bi si tudi vi želeli stopiti v čevlje grajskega chefa in se preizkusiti v pripravi srednjeveških receptov?

Prek različnih izzivov in interaktivnih predmetov bomo spoznavali srednjeveško kuhinjo, odkrivali najbolj nenavadne recepte tistega časa, se poučili o prehranjevalnih navadah različnih družbenih slojev, bontonu za mizo in o tem, kako so nekdaj skrbeli za higieno, ter pripravili jed, ki bi šla v last samemu cesarju. Na koncu pa se bomo še prav gosposko pogostili!



**SVOBODA JE TAM,
KJER SMRDI!**

POBEG VITEZA ERAZMA

KAJ?

Vodeni ogled

KAKO DOLGO?

60 minut

KOLIKO?

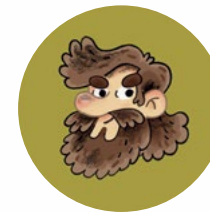
Cena: 4 EUR/osebo

Cena s povratno vozovnico za

vzpenjačo: 5,5 EUR/osebo

KJE?

Zbirno mesto: most pred
glavnim vhodom



Po pripovedi ene izmed legend je znamenitega viteza Erazma Predjamskega usoda pripeljala tudi na Ljubljanski grad. V tukajšnji plemiško ječo ga je dal zapreti sam cesar, saj naj bi Erazem v napadu besa ubil poveljnika cesarske vojske. A pustolovski duh vitezu ni dal miru in začel je kovati načrt o pobegu. To pa le ni tako preprosto,

S pomočjo zemljevida, na katerem se skrivajo različni namigi za uspešen pobeg, se otroci v družbi grajskega vodnika odpravijo na pustolovsko popotovanje po gradu, ki jih naposled pripelje do skrivnega izhoda; pri tem temeljito spoznajo grad, njegovo preteklost, obrambne funkcije in arhitekturne posebnosti. Ker pa je bil Erazem predvsem vitez, se bomo pogovarjali tudi o tem, kdo je sploh lahko postal vitez ter kakšni so bili viteška šola, viteški kodeks in viteška bojna oprava.





FRIDERIK IN LOV NA ZAPORNIŠKO ŠTEVILKO

KAJ?

Športni dan

KAKO DOLGO?

90 do 120 minut

KOLIKO?

Cena: 4 EUR/osebo

Cena s povratno vozovnico za vzpenjačo: 5,5 EUR/osebo

Za spremstvo grajskega vodnika pri izvajanju nalog na Grajskem griču je potrebno doplačilo 30 EUR na skupino.

KJE?

Zbirno mesto: most pred glavnim vhodom. Prevzem vreče v Info centru.



ŠPORTNI DAN

KAJ?

Športno-kulturni dan

KAKO DOLGO?

120 do 150 minut

KOLIKO?

5,5 EUR/osebo
Cena s povratno vozovnico za vzpenjačo: 7 EUR/osebo

KJE?

Zbirno mesto: most pred glavnim vhodom

Preden se podate na potep po Grajskem griču in okolici Ljubljanskega gradu, vas bo grajski vodnik popeljal po zgodovini te poznosrednjeveške utrdbe, nato pa se boste samostojno podali na lov na zaporniško številko.

Opomba: Naloge se izvajajo samostojno pod vodstvom učiteljev. Izvajanje nalog in igra z rekviziti na svojo odgovornost!

PRIDEM TAKOJ ZA VAMI!





VITEŠKA ŠOLA

KAJ?

Ustvarjalna delavnica

KAKO DOLGO?

90 minut

KOLIKO?

Cena: 5,5 EUR/osebo

Cena s povratno vozovnico za

vzpenjačo: 7 EUR/osebo

KJE?

Zbirno mesto: most pred
glavnim vhodom

Vitezi so bili pogumni srednjeveški bojevniki, živeli so pustolovsko in razburljivo življenje. Pred sovražniki so neustrašno branili ozemlje svojega gospodarja, se zavzemali za šibke in nemočne ter neutrudno preganjali hudodelce. Vitez pa ni mogel postati vsak. Le izbranci so se lahko udeležili viteške šole, v kateri sta bila na preizkušnji njihova pogum in dobrosrčnost, in le tisti, ki so uspešno opravili vse naložene izzive, so si na koncu prislužili viteški naziv.

Na potepu po gradu bomo izvedeli veliko zanimivosti iz življenja vitezov, kot so: kdo so bili izbranci, ki so lahko postali vitezi, kako je potekala viteška šola, kdo je bil paž in kdo oproda, kako je potekala slovesna razglasitev viteza in kakšen je bil viteški kodeks, ki so ga morali spoštovati prav vsi vitezi. Nato pa bomo na ustvarjalni delavnici izdelali najbolj prepoznaven simbol pogumnega srednjeveškega bojevnika – meč ter se v viteški mali šoli tudi sami preizkusili v njegovem vihtenju.



GRAD NA OBISKU

GRAD NA OBISKU

KAJ?

Ustvarjalna delavnica

KAKO DOLGO?

90 minut

KOLIKO?

Informacije in prijava:

01/ 232 99 94 ali

virtualni-grad@ljubljangrad.si

KJE?

Pri vas - Grad na obisku

V sklopu Grad na obisku je odslej na voljo tudi prilagojen program Viteške šole. Obiskal vas bo grajski vitez, ki bo otrokom s pomočjo različnih viteških predmetov približal svet viteštva. Na koncu si bo na ustvarjalni delavnici vsak izdelal svoj viteški meč, se preizkusil v rokovanju z njim in – kdo ve, morda se najbolj pogumni celo pomerijo z vitezom v čisto pravem viteškem dvoboju!



IZZIVAM
VAS NA
VITEŠKI
DVOBOJ!



PO POTEH CESARJA FRIDERIKA III. HABSBURŠKEGA

KAJ?

Vodeni ogled

KAKO DOLGO?

60 minut

KOLIKO?

Cena: 4 EUR/osebo

Cena s povratno vozovnico za vzpenjačo: 5,5 EUR/osebo

KJE?

Zbirno mesto: most pred glavnim vhodom

Cesar Friderik III. Habsburški je bil leta 1440 izvoljen za nemškega kralja, leta 1452 pa je postal cesar Svetega rimskega cesarstva. Bil je zadnji cesar, ki ga je okronal papež, in prvi Habsburžan na tem položaju. V svojo last je prejel tudi Ljubljanski grad, ki je tako postal deželnoknežji grad.

Namen vodnega ogleda je prepoznati zgodovinsko vlogo mesta in gradu ter njuno povezanost, spoznati tedanje navade ter razslojenost družbe, ki je določala tudi način oblačenja in bonton. Skupaj bomo odkrivali odgovore na številna vprašanja, kot so: so ob sklepanju pogodb med seboj res delili zaušnice, ker so verjeli, da si bodo tako dogovor, ki so ga sklenili, lažje zapomnili? So na srednjeveških gradovih in dvorih res po mili volji praznovali ter prirejali veličastne pojedine? Kakšne specialitete so si privoščili premožni in kaj so imeli na jedilniku revnejši sloji? Poleg tega pa bomo spoznavali številne zanimivosti iz življenja Habsburžanov – mogočne dinastije, ki je več stoletij vladala tudi večini ozemlja današnje Slovenije



ČASOVNI STROJ od Emone do mestnega simbola

KAJ?

Vodeni ogled

KAKO DOLGO?

60 minut

KOLIKO?

Cena: 7 EUR/osebo

Cena s povratno vozovnico za vzpenjačo: 8,5 EUR/osebo

KJE?

Zbirno mesto: most pred glavnim vhodom

»Časovni stroj« udeležence na vodenem ogledu popelje skozi šest prelomnih obdobij, ki so zaznamovala zgodovino Ljubljanskega gradu in razvoj našega mesta. Na vsaki od »časovnih postaj« jih pričaka druga osebnost in jim predstavi »svoje« obdobje.

Sprehod se začne v rimski Emoni in se nadaljuje v času, ko se v spopade med pogani in kristjani »vmeša« sv. Jurij in premaga strašnega zmaja. Srednji vek pripelje na Ljubljanski grad cesarja Friderika III. Habsburškega in tudi kakšno dvorno damo. Predstavnik Napoleonovih Ilirskih provinc je seveda vojak. 19. stoletje pomeni za Ljubljanski grad temačno obdobje s kaznilnico in kaznjenci, 20. stoletje pa mineva v znamenju nekaterih velikih imen, med katerimi izstopa nekdanji ljubljanski župan Ivan Hribar. Kostumirani predstavniki vseh naštetih obdobij ustvarijo prav posebno razpoloženje, ki je poučno in zabavno hkrati. Vstopite na grajski »časovni stroj«!





IZZA GRAJSKIH REŠETK

o zgodovini kaznovanja na Ljubljanskem gradu

KAJ?

Vodeni ogled

KAKO DOLGO?

60 minut

KOLIKO?

Cena: 7 EUR/osebo

Cena s povratno vozovnico za vzpenjačo: 8,5 EUR/osebo

KJE?

Zbirno mesto: most pred glavnim vhodom

Na doživlajskem vodenem ogledu »Izza grajskih rešetak« uvodoma prisluhnemo kaznjencu, ki je ujetništvo na gradu preživel v 19. stoletju, v času kaznilnice, nato pa skočimo še dlje v preteklost in občutimo sramoto, ki je doletela Ljubljančanko pred skoraj pol tisočletja. Že pogled v ječo na prostem nam pove, da se je morala čarovništva obsojena Anica hudo pregrešiti. Rabelj Hans pa ni ob njej z namenom, da bi ji lajšal tegobe. Pri skrivnem izhodu spoznamo, kakšna usoda bi doletela plemiča Erazma, če ne bi prav zvito pobegnil iz grajskega ujetništva. Na koncu srečamo še politična obsojenca, ki sta bila zaprta na Ljubljanskem gradu, italijanskega revolucionarja in Ivana Cankarja, ki se mu je hudo zareklo zoper cesarsko oblast.

S pomočjo kratkih igranih prizorov občutimo vse njihove tegobe, grajski vodnik pa te zgodbe poveže in tako predstavi celovit razvoj kaznovanja od konca srednjega veka in v pripoved vplete tudi vlogo Ljubljanskega gradu. Pokukajte skozi grajske rešetke in spoznajte nekoliko temačno in skrivnostno plat burne grajske preteklosti!



**LE VKUP, LE VKUP
UBOGA GMAJNA!
HEJA, HEJO!
ZA STARO PRAVDO
ZDAJ BO DRAJNA.
HEJA, HEJO!
ZIMZELEN ZA KLOBUK!
PUNT NAJ REŠI NAS
TLAČANSKIH MUK!**

(odlomek iz Puntarske pesmi)



LE VKUP, LE VKUP UBOGA GMAJNA!

KAJ?

Doživlajsko vodeni ogled

KAKO DOLGO?

90 minut

KOLIKO?

Cena: 5,5 EUR/osebo

Cena s povratno vozovnico za vzpenjačo: 7 EUR/osebo

KJE?

Zbirno mesto: most pred glavnim vhodom

Kmetje so bili najštevilčnejši sloj tridelne srednjeveške družbe, hkrati pa so imeli najmanj privilegijev. Bili so skoraj povsem odvisni od zemljiških gospodov. Na prehodu iz 15. v 16. stoletje so se življenjske razmere za kmete vedno bolj zaostrovale, kar je botrovalo k vedno večjemu nezadovoljstvu, ki je sčasoma preraslo v številne kmečke upore.

Na doživlajskem vodenem ogledu bomo odstirali tančice puntarske preteklosti. Odkrivali bomo, kakšen je bil položaj srednjeveškega kmeta, kaj je bil glavni povod za oborožene vstaje, kako je potekal boj za staro pravdo, kakšne kazni so doletele upornike ter številne druge zanimivosti.

Ali premorete dovolj poguma in uporniškega duha, da se odpravite po sledih upornih prednikov in se soočite s posebnim izzivom, ki so mu le redki kos?



**NOVO V
PROGRAMU!
OD 8. JANUARJA
2024 DALJE**



POT NA ŠANCE IN ARHITEKT JOŽE PLEČNIK

KAJ?

Vodeni ogled

KAKO DOLGO?

60 minut

KOLIKO?

Cena: 4 EUR/osebo

Cena s povratno vozovnico za vzpenjačo:

5,5 EUR/osebo

KJE?

Zbirno mesto: most pred glavnim vhodom

Arhitekt Jože Plečnik je tudi za Ljubljanski grad izdelal številne načrte prenove. Med njimi je treba izpostaviti predvsem njegov neuresničeni projekt slovenske akropole, ki naj bi postala simbol vsega naroda. Sredi tridesetih let je lahko skromneje prezidal samo Šance – mestno trdnjavo iz 16. stoletja, ki so bile skupaj s stolpom Padav najskrajnejša točka grajske obrambe.

Po uvodni predstavitvi razgibane zgodovine Ljubljanskega gradu grajski vodnik skupino seznani s Plečnikovimi izvedenimi in neizvedenimi načrti v povezavi z gradom in Grajskim gričem. Predstavi ji projekt obnove Šanc in materiale, ki jih je arhitekt uporabil pri obnovi. Na koncu se skupaj povzpnejo na Razgledni stolp, ki je odlična točka za ogled nekaterih mojstrovih del v Ljubljani: NUK-a, Tromostovja, Tivolija in po njegovih načrtih prenovljenega Kongresnega trga.

**SKORAJ
BI OSTAL
BREZ GRAJSKE
STREHE
NAD GLAVO**



KAZALO



LUTKOLOGIJA po dolgem in počez o lutkovni umetnosti

KAJ?

Vodeni ogled

KAKO DOLGO?

60 minut

KOLIKO?

Cena: 4 EUR/osebo

Cena s povratno vozovnico za vzpenjačo: 5,5 EUR/osebo

KJE?

Zbirno mesto: most pred glavnim vhodom

Kdo pravi, da so lutke le za otroke? Lutkovna umetnost je prava znanost in resna umetnost, ki ima pri nas več kot stoletno tradicijo.

Lutkarstvo se vseskozi prepleta z glasbo, literaturo, slikarstvom, kiparstvom, zgodovino ... in tako ustvarja prave celostne umetnine. Ko lutke dobi v roke restavrator, pa mu pomaga celo naravoslovje. Učenci odkrivajo lutkovno umetnost z različnih vidikov, skozi zgodbe o lutkovnih predstavah, umetnikih in literarnih predlogah ter spoznavajo ljudsko tradicijo, zgodovino in umetnost.



KAZALO



RAZSTAVA SLOVENSKA ZGODOVINA

KAJ?

Vodeni ogled

KAKO DOLGO?

60 minut

KOLIKO?

Cena: 4 EUR/osebo

Cena s povratno vozovnico za vzpenjačo: 5,5 EUR/osebo

KJE?

Zbirno mesto: most pred glavnim vhodom

Pri vodenem ogledu razstave Slovenska zgodovina se obračuna cena 4 EUR na osebo (v skupini najmanj 10 in največ 20 oseb), pri kombinaciji s kakšnim drugim programom iz pedagoške ponudbe je potrebno doplačilo 30 EUR na skupino.

Območje današnje Slovenije ima bogato zgodovino, saj najstarejši in redki sledovi človeške navzočnosti na njem segajo okoli 200.000 let v preteklost. Od takrat je bil ta košček zemlje na križišču naravnih poti med Alpami, Jadranom in Panonijo stičišče različnih kultur in ljudstev, ki so nam s svojimi dejanji in načinom življenja zapustili raznoliko dediščino. Vas zanima, kako so živeli praljudje, kdaj so se sem naselili Slovani, kako so se razvila srednjeveška mesta in kaj vse je prinesel novi vek? Na razstavi Slovenska zgodovina, prvi pri nas, ki zajema celotno zgodovino tega območja od prazgodovine pa vse do danes, se učenci in dijaki spoznajo s ključnimi dejavniki, ki so odločilno vplivali na izoblikovanje slovenske identitete in nastanek naše samostojne države Slovenije. Vse to in še več ponuja sodobno zasnovana razstava, ki obiskovalcem s pomočjo fotografij, predmetov, filmov in strokovnega vodstva približa delček naše bogate zgodovine.

Vodstvo po razstavi je primerno za učence tretje triade in srednješolce. Zaradi manjših razstavnih prostorov priporočamo za klasična vodstva skupine do največ 20 oseb. Večjim skupinam priporočamo, da ogled razstave združijo s kakšnim drugim programom iz naše pedagoške ponudbe.



UMETNIŠKA SVOBODA

KAJ?

Vodeni ogled

KAKO DOLGO?

45 minut

KOLIKO?

Cena: 3 EUR/osebo

KJE?

recepција Hostla Celica (Metelkova 8, 1000 Ljubljana)

INFORMACIJE IN NAJAVE:

recepcija@hostelcelica.com

Autonomni kulturni center Metelkova mesto velja za enega najbolj barvitih kotičkov Ljubljane, vendar njegova zgodovina ni bila vedno prijazna. Skozi zgodovino je bilo območje zaznamovano z izživiljanjem nad človeškim telesom, saj je bil prav ta predel mesta namenjen mestnemu morišču, konec 19. stoletja pa so ga zasedle vojaške enote: Ljubljana je dobila vojašnico z zapornikom, ki je bila v uporabi vse do leta 1991. Danes je Metelkova mesto sinonim za alternativno kulturo in umetnost; v nekdanjem zaporu je Hostel Celica, ki ga upravlja Ljubljanski grad, eden izmed najbolj unikatnih hostlov na svetu, vendar pot do tega laskavega naziva ni bila lahka ...

Na vodenem ogledu Umetniška svoboda, ki je namenjen učencem tretje triade osnovnih šol ter srednješolskim skupinam, spoznamo zgodovino ter pomembnost AKC Metelkova Mesto, nato pa se odpravimo v Hostel Celica, kjer bomo videli, kako je umetnost »osvobodila« nekdanji zapor in ga spremenila v enega izmed najbolj svojevrstnih in znanih hostlov na svetu.





Skupaj z Lutkovnim gledališčem Ljubljana smo za vas pripravili posebne pakete, ki vam olajšajo organizacijo obiska prestolnice. Izbirate lahko med spodnjimi ponudbami:

70 LET SKRIVNOSTI

KAJ?

Vodeni ogled Lutkovnega gledališča Ljubljana in Lutkovnega muzeja

KAKO DOLGO?

90 minut

KOLIKO?

Cena: 10 EUR/osebo (vključuje povratno vozovnico za vzpenjačo)

KJE?

Lutkovno gledališče Ljubljana (Krekov trg)

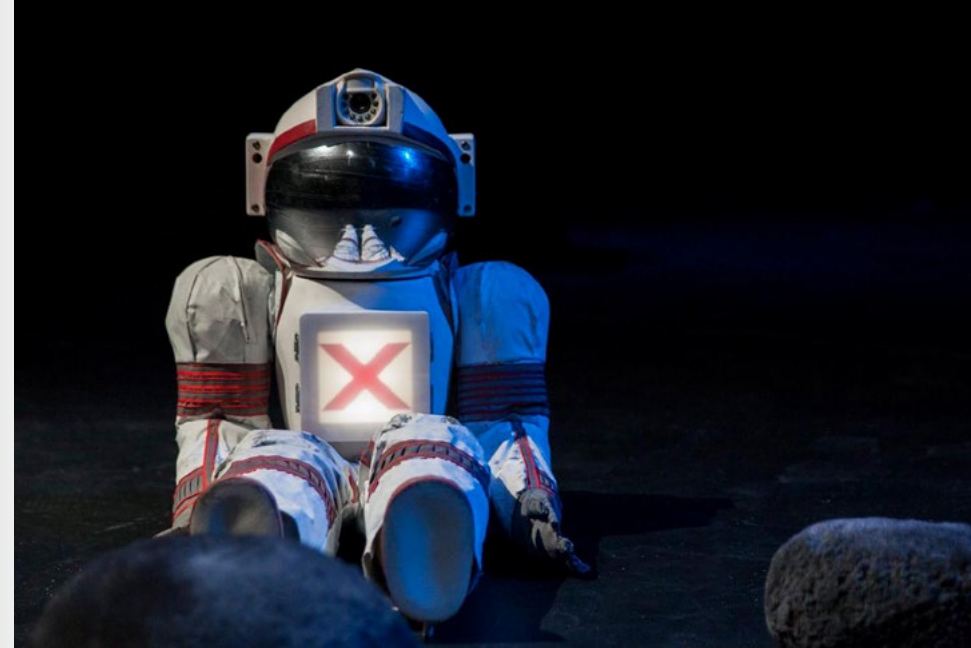
INFORMACIJE IN NAJAVE:

Špela Juntres, Lutkovno gledališče Ljubljana, tel.: 01 / 300 09 76 ali e-naslov: organizacija@lgl.si

Lutkovno gledališče Ljubljana je praznovalo 70-letnico svojega delovanja. Za nami je prvih 70 let predstav, pravljic, spominov in skrivnosti, ki bi jih radi delili z vami.

Vodeni ogled, naslovljen 70 let skrivnosti, se začne z raziskovanjem skritih kotičkov Lutkovnega gledališča Ljubljana, v katerem si bomo ogledali različne prostore gledališča in prisluhnili starim zgodbam o njegovih začetkih. Potem se bomo z vzpenjačo povzpeli na Ljubljanski grad in obiskali Lutkovni muzej, v katerem so na ogled nekatere naše najstarejše lutke. V sedmih desetletjih so tudi one doživele in preživele mnogo zanimivega in presenetljivega: prve uspehe, pisma oboževalcev, poti v tujino, uničujoč požar, ki je med drugim vzel Zvezdico Zaspanko, številne selitve, popotovanja z »modrim avtobusom« in še in še.

Na zvočno-vizualnem potovanju v preteklost 70 let skrivnosti se bomo srečali s 70 leti slovenske lutkovne zgodovine, si jo ogledali, se je dotikali in ji prisluhnili.



MOJA LJUBLJANA

KAJ?

Ogled lutkovne predstave in Ljubljanskega gradu

KAKO DOLGO?

180 minut

KOLIKO?

Cena: 10 EUR/osebo (vključuje povratno vozovnico za vzpenjačo)

KJE?

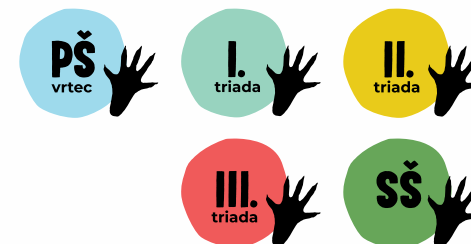
Lutkovno gledališče Ljubljana (Krekov trg)

INFORMACIJE IN NAJAVE:

Špela Juntres, Lutkovno gledališče Ljubljana, tel.: 01 / 300 09 76 ali e-naslov: organizacija@lgl.si

Šolska skupina si najprej ogleda izbrano in dogovorjeno lutkovno ali dramsko predstavo v Lutkovnem gledališču Ljubljana in se nato spozna z delovanjem gledališče. Sledi vožnja s tirno vzpenjačo na Ljubljanski grad, kjer se udeleži kateregakoli programa iz te brošure, ki ustreza njeni starostni skupini. Po zaključenem raziskovanju srednjeveške trdnjave se lahko povzpne še na Razgledni stolp in si ogleda katero izmed stalnih razstav na gradu: Virtualni grad, Slovensko zgodovino, Kaznilnico ali Lutkovni muzej.

Seznam predstav Lutkovnega gledališča Ljubljana najdete na www.lgl.si.





Z ODRA V MUZEJ

KAJ?

Ogled lutkovne predstave in Lutkovnega muzeja

KAKO DOLGO?

180 minut

KOLIKO?

Cena: 10 EUR/osebo (vključuje povratno vozovnico za vzpenjačo)

KJE?

Lutkovno gledališče Ljubljana, (Krekov trg)

INFORMACIJE IN NAJAVE:

Špela Juntos, Lutkovno gledališče Ljubljana, tel.: 01 / 300 09 76 ali e-naslov: organizacija@lgl.si

Ogledu katerekoli lutkovne ali dramske predstave s programa Lutkovnega gledališča Ljubljana sledi obisk Lutkovnega muzeja na Ljubljanskem gradu, kjer se šolske skupine seznanijo s posameznimi mejniki slovenskega lutkarstva, različnimi lutkovnimi tehnikami (v katerih se učenci preizkusijo tudi sami) in drugimi posebnostmi lutkovnega gledališča. Na izbiro so različni tipi vodenih ogledov na temo Lutkovnega muzeja, ki so predstavljeni tudi v tej brošuri.

S programi Lutkovnega muzeja šolske skupine spoznavajo slovensko lutkovno zgodovino, različne lutkovne tehnike in širijo znanje o lutkovni umetnosti. Vodenih ogledov med drugim poudarjajo pomen ohranjanja lutkovne dediščine.

Seznam predstav Lutkovnega gledališča Ljubljana najdete na www.lgl.si.



KAZALO



LUTKOTEKA

KAJ?

Ogled historične lutkovne predstave in Lutkovnega muzeja

KAKO DOLGO?

180 minut

KOLIKO?

Cena: 10 EUR/osebo (vključuje povratno vozovnico za vzpenjačo)

KJE?

Info center na Ljubljanskem gradu ali Lutkovno gledališče Ljubljana (Krekov trg)

INFORMACIJE IN NAJAVE:

Špela Juntos, Lutkovno gledališče Ljubljana, tel.: 01 / 300 09 76 ali e-naslov: organizacija@lgl.si

Lutkoteka oživlja najstarejše lutkovne predstave, ki so še posebej navdušile občinstvo in zaznamovale gledališki spomin. Po ogledu ene izmed lutkotečnih predstav, Doktor Faust (1938), Žogica Marogica (1951) ali Sapramiška (1986), sledi ogled Lutkovnega muzeja na Ljubljanskem gradu. Na izbiro so različni tipi vodenih ogledov, ki so predstavljeni tudi v tej brošuri. S programi Lutkovnega muzeja šolske skupine spoznavajo slovensko lutkovno zgodovino, različne lutkovne tehnike in širijo znanje o lutkovni umetnosti. Vodenih ogledov med drugim poudarjajo pomen ohranjanja lutkovne dediščine.

Seznam predstav Lutkovnega gledališča Ljubljana najdete na www.lgl.si.



KAZALO



**OB OBISKU
GRADU NE
SPREGLEJTE**

GRAJSKO OROŽJE

Ljubljanski grad je stoletja varoval mesto in pokrajino pod seboj. Za njegovim obzidjem je domovala tudi velika orožarna, v kateri so hranili raznovrstno bojno opremo, topništvo, strelivo in druge potrebščine za obrambo dežele. Od te vojaške opreme so se do danes ohranili le skromni ostanki. Kakšno je bilo videti orožje, ki so ga na slovenskem območju uporabljali ob koncu srednjega veka, ob verodostojno rekonstruiranih primerkih spoznamo na razstavi Grajsko orožje.

VIRTUALNI GRAD

Dvanajstminutna projekcija zgodovine Ljubljanskega gradu, njegovega arhitekturnega razvoja, arheoloških spoznanj – vse do današnje podobe! Virtualni sprehod ne omogoča zgolj potovanja v preteklost Ljubljanskega gradu, ampak nam ponuja bogato znanje in razmislek o razvoju, namembnosti in kulturni dediščini gradu.

KAZNILNICA

Stalna razstava, katere postavitve temelji na kombinaciji prezentirane stavbne dediščine samic, ki so bile zgrajene v drugi kaznilniški fazi (1868–1895), in vsebinah, ki pojasnjujejo vlogo celotnega gradu v 19. in v začetku 20. stoletja. Izjemno privlačni so razstavljeni originalno stavbno pohištvo, kronološka predstavitev obdobja v razvoju kaznilnice in navidezna resničnost – hologram, ki ga spremlja generirani zvok.

PROGRAMI V BROŠURI SE IZVAJAJO VSE LETO, POTREBNA PA JE PREDHODNA NAJAVA.

KAKO
DO
NAS?



Do nas lahko pridete s potniškim prometom; avtobus vas lahko odloži na Krekovem trgu.

Pot nadaljujete:

- peš po sprehajalnih poteh (10–15 min),
- s tirno vzpenjačo. Spodnja postaja vzpenjače je na Krekovem trgu, vozi vsakih 10 minut.

KAKO
REZERVIRAM
OGLED ALI
DELAVNICO?

po elektronski pošti

virtualni-grad@ljubljangskigrad.si

po telefonu

01 / 232 99 94
(od ponedeljka do petka od 9. do 15. ure)

več informacij

www.ljubljangskigrad.si

Javni zavod Ljubljanski grad
Grajska planota 1, p.p. 72, Si - 1001 Ljubljana
tel: + 386 1 306 42 30
e - pošta: info@ljubljangskigrad.si

Izdal: Javni zavod Ljubljanski grad
Zanj: Mateja Avbelj Valentan,
direktorica

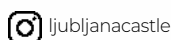
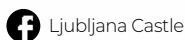
Avtorji besedil: Marko Brunskole,
Andreja Dular, Anka Hančič,
Petra Kučič, Nadja Ocepek,
Anže Ravnikar, Tjaša Tomšič

Uredili: Petra Kučič in Andreja Dular

Fotografije, ilustracije in render: Sara Bano, Andrej Blatnik, Urška Boljkovac, Miha Hančič, Primož Hieng Arne Hodalič, Zala Kalan, Miha Mally, Nadja Ocepek, Domen Pal, Matevž Paternoster, Tilen Sepič, Blaž Žnidarič, Nada Žgank, Andrej Blatnik: z dovoljenjem MGML, arhiv MGML – Plečnikova zbirka, arhiv Ljubljanskega gradu, arhiv Lutkovnega gledališča Ljubljana, Ada Hamza | Lektorica: Dušanka Pene | Oblikovanje: Tjaša Štampihar

Ljubljana, junij 2023

Javni zavod Ljubljanski grad si pridržuje pravico do sprememb v programu. Ljubljanski grad je kulturni spomenik z izjemno kulturno vrednostjo, zato upoštevajte in spoštujte pravila, ki veljajo na njem.



Ustanoviteljica
Mestna občina
Ljubljana

